

# BUDYNEK MIESZKALNY WIELORODZINNY UL. TRAUGUTTA, 82-300 ELBLĄG

SKALA:

1:100

POWIERZCHNIA UŻYTKOWA:

 $P_u=35,85m^2$ 

STRUKTURA MIESZKANIA:

2P+AK

PIĘTRO:

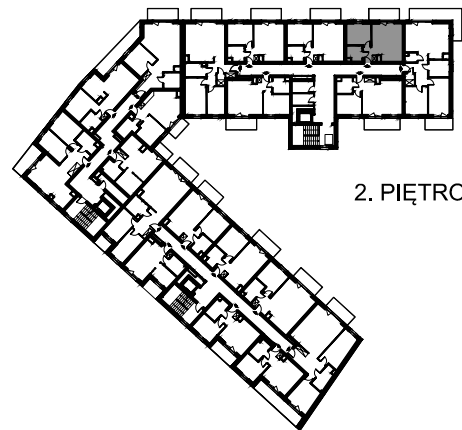
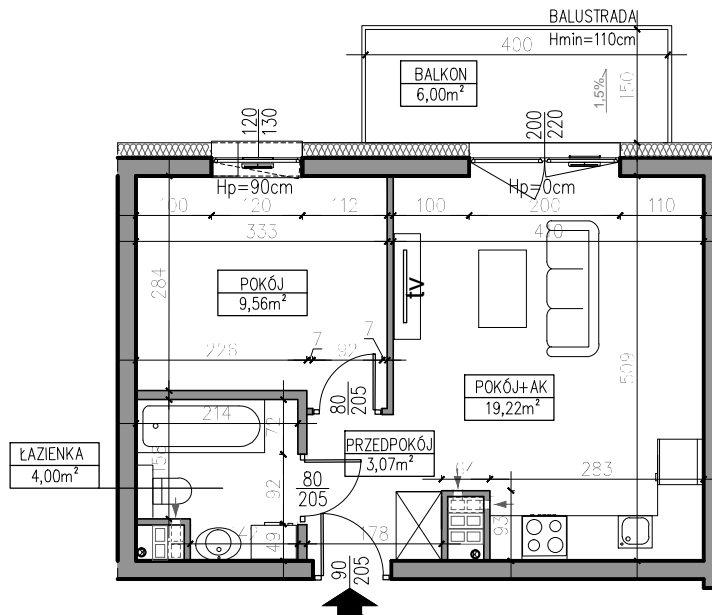
KLATKA 3  
2. PIĘTRO

NUMER MIESZKANIA:

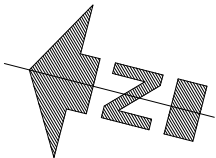
M3.19

0 50 100 200 300 400 500 [cm]

PRZEDPOKÓJ	3,07m <sup>2</sup>
ŁAZIENKA	4,00m <sup>2</sup>
POKÓJ	9,56m <sup>2</sup>
POKÓJ Z ANEKSEM	19,22m <sup>2</sup>
BALKON	6,00m <sup>2</sup>



2. PIĘTRO



AUTOR PROJEKTU :

**AH** ATELIER  
HOFFMANN  
architekci

Uwaga: Niniejsza karta pokazuje układ funkcjonalny wnętrza. Powierzchnie użytkowe uwzględniają wykończenie ścian tynkami (grubości 2cm w łazienkach i 1cm w pozostałych pomieszczeniach). Zastrzegam się możliwości wprowadzenia niewielkich zmian z przyczyn technicznych. Powierzchnie użytkowe podano zgodnie z Rozporządzeniem Ministra Transportu, Budownictwa i Gospodarki Morskiej w sprawie szczegółowego zakresu i formy projektu budowlanego z dnia 25 kwietnia 2012r. (DZ.U. z dnia 27 kwietnia 2012r.) par.11 pkt 2 ppkt 2b (z późn. zmianami) oraz PN-ISO 9836:1997