

BUDYNEK MIESZKALNY WIELORODZINNY UL. TRAUGUTTA, 82-300 ELBLĄG

SKALA:

1:100

POWIERZCHNIA UŻYTKOWA:

$P_u=67,47m^2$

STRUKTURA MIESZKANIA:

3P+AK

PIĘTRO:

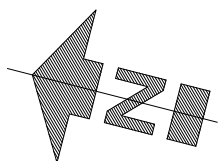
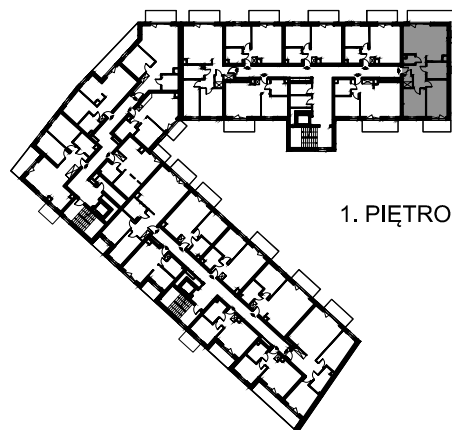
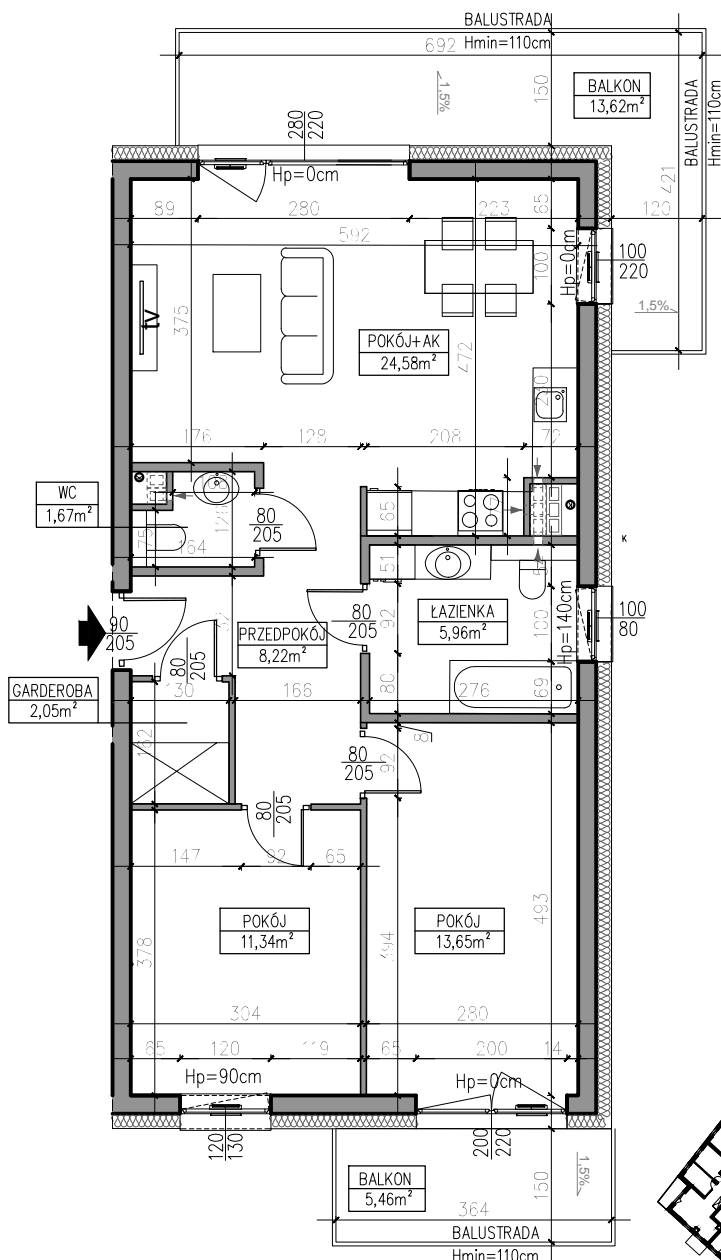
KLATKA 3
1. PIĘTRO

NUMER MIESZKANIA:

M3.13

0 50 100 200 300 400 500 [cm]

PRZEDPOKÓJ	8,22m ²
WC	1,67m ²
ŁAZIENKA	5,96m ²
GARDEROBA	2,05m ²
POKÓJ	11,34m ²
POKÓJ	13,65m ²
POKÓJ Z ANEKSEM	24,58m ²
BALKON	13,62m ²
BALKON	5,46m ²



AUTOR PROJEKTU :

AH ATELIER
HOFFMANN
architekci

Uwaga: Niniejsza karta pokazuje układ funkcjonalny wnętrza. Powierzchnie użytkowe uwzględniają wykończenie ścian tynkami (grubości 2cm w łazienkach i 1cm w pozostałych pomieszczeniach). Zastrzega się możliwość wprowadzenia niewielkich zmian z przyczyn technicznych. Powierzchnie użytkowe podano zgodnie z Rozporządzeniem Ministra Transportu, Budownictwa i Gospodarki Morskiej w sprawie szczegółowego zakresu i formy projektu budowlanego z dnia 25kwietnia 2012r. (DZ.U. z dnia 27kwietnia 2012r.) par.11 pkt 2 ppkt 2b (z późn. zmianami) oraz PN-ISO 9836:1997