

BUDYNEK MIESZKALNY WIELORODZINNY UL. TRAUGUTTA, 82-300 ELBLĄG

SKALA:

1:100

POWIERZCHNIA UŻYTKOWA:

$P_u=40,23m^2$

STRUKTURA MIESZKANIA:

1P+AK

PIĘTRO:

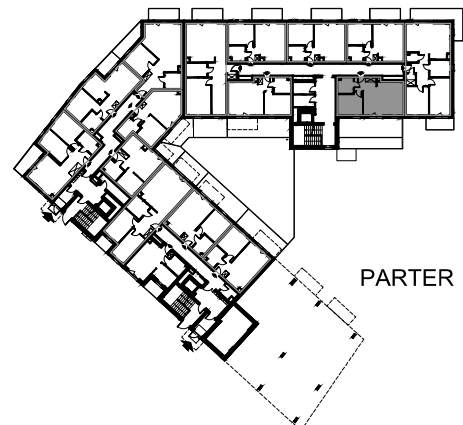
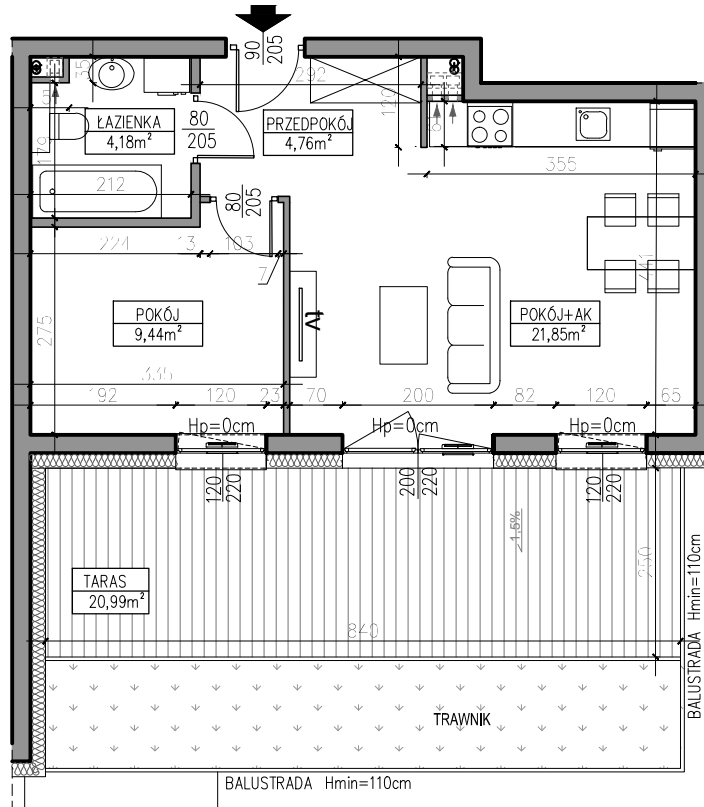
KLATKA 3
PARTER

NUMER MIESZKANIA:

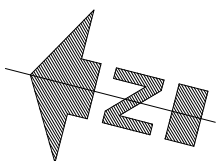
M.3.07

0 50 100 200 300 400 500 [cm]

| | |
|-----------------|---------------------|
| PRZEDPOKÓJ | 4,76m ² |
| ŁAZIENKA | 4,18m ² |
| POKÓJ | 9,44m ² |
| POKÓJ Z ANEKSEM | 21,85m ² |
| TARAS | 20,99m ² |



PARTER



AUTOR PROJEKTU :

AH ATELIER
HOFFMANN
architekci

Uwaga: Niniejsza karta pokazuje układ funkcjonalny wnętrza. Powierzchnie użytkowe uwzględniają wykończenie ścian tynkami (grubości 2cm w łazienkach i 1cm w pozostałych pomieszczeniach). Zastrzegam się możliwości wprowadzenia niewielkich zmian z przyczyn technicznych. Powierzchnie użytkowe podano zgodnie z Rozporządzeniem Ministra Transportu, Budownictwa i Gospodarki Morskiej w sprawie szczegółowego zakresu i formy projektu budowlanego z dnia 25 kwietnia 2012r. (DZ.U. z dnia 27 kwietnia 2012r.) par.11 pkt 2 ppkt 2b (z późn. zmianami) oraz PN-ISO 9836:1997