

BUDYNEK MIESZKALNY WIELORODZINNY UL. TRAUGUTTA, 82-300 ELBLĄG

SKALA:

1:100

POWIERZCHNIA UŻYTKOWA:

$P_u=67,74m^2$

STRUKTURA MIESZKANIA:

3P+AK

PIĘTRO:

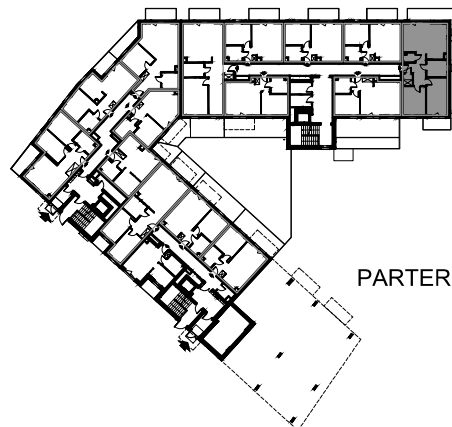
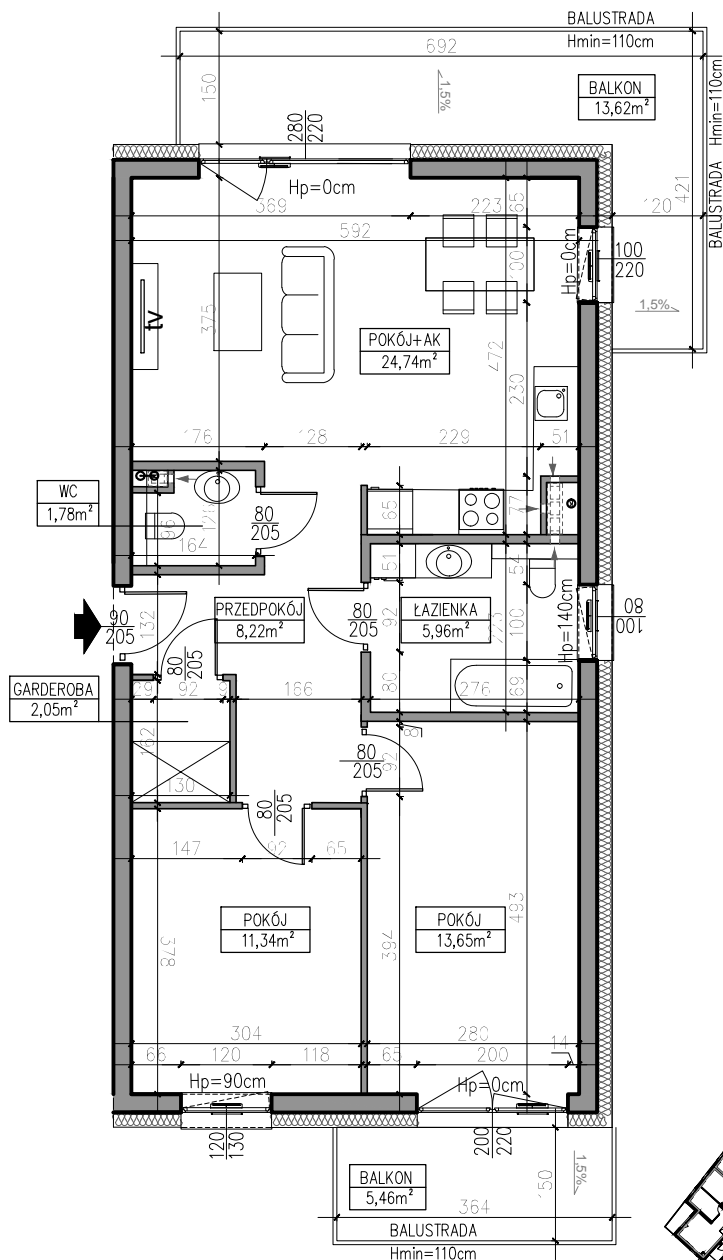
KLATKA 3
PARTER

NUMER MIESZKANIA:

M.3.06

0 50 100 200 300 400 500 [cm]

PRZEDPOKÓJ	8,22m ²
WC	1,78m ²
ŁAZIENKA	5,96m ²
GARDEROBA	2,05m ²
POKÓJ	11,34m ²
POKÓJ	13,65m ²
POKÓJ Z ANEKSEM	24,74m ²
BALKON	13,62m ²
BALKON	5,46m ²



PARTER

AUTOR PROJEKTU :



Uwaga: Niniejsza karta pokazuje układ funkcjonalny wnętrza. Powierzchnie użytkowe uwzględniają wykończenie ścian tynkami (grubość 2cm w łazienkach i 1cm w pozostałych pomieszczeniach). Zastrzegam się możliwość wprowadzenia niewielkich zmian z przyczyn technicznych. Powierzchnie użytkowe podano zgodnie z Rozporządzeniem Ministra Transportu, Budownictwa i Gospodarki Morskiej w sprawie szczegółowego zakresu i formy projektu budowlanego z dnia 25 kwietnia 2012r. (DZ.U. z dnia 27 kwietnia 2012r.) par.11 pkt 2 ppkt 2b (z późn. zmianami) oraz PN-ISO 9836:1997