

BUDYNEK MIESZKALNY WIELORODZINNY UL. TRAUGUTTA, 82-300 ELBLĄG

SKALA:

1:100

POWIERZCHNIA UŻYTKOWA:

$P_u=36,10m^2$

STRUKTURA MIESZKANIA:

2P+AK

PIĘTRO:

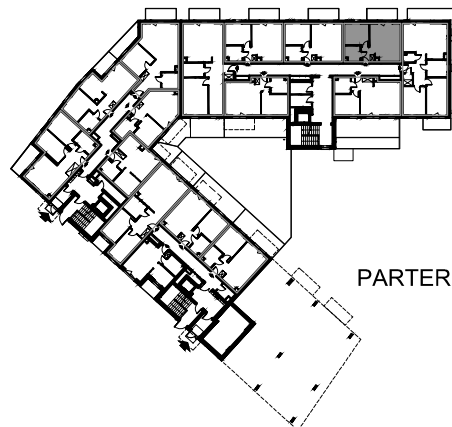
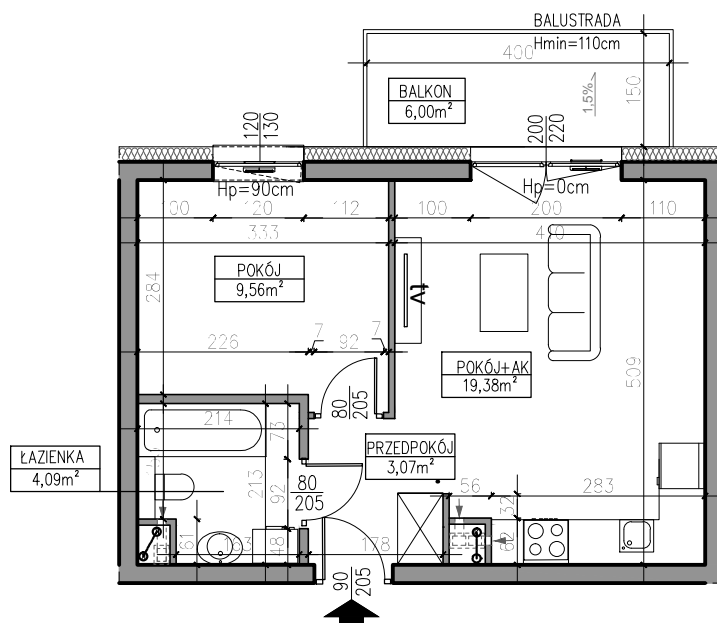
KLATKA 3
PARTER

NUMER MIESZKANIA:

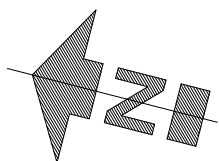
M.3.05

0 50 100 200 300 400 500 [cm]

PRZEDPOKÓJ	3,07m ²
ŁAZIENKA	4,09m ²
POKÓJ	9,56m ²
POKÓJ Z ANEKSEM	19,38m ²
BALKON	6,00m ²



PARTER



AUTOR PROJEKTU :

AH ATELIER
HOFFMANN
architekci

Uwaga: Niniejsza karta pokazuje układ funkcjonalny wnętrza. Powierzchnie użytkowe uwzględniają wykończenie ścian tynkami (grubości 2cm w łazienkach i 1cm w pozostałych pomieszczeniach). Zastrzegamy możliwość wprowadzenia niewielkich zmian z przyczyn technicznych. Powierzchnie użytkowe podano zgodnie z Rozporządzeniem Ministra Transportu, Budownictwa i Gospodarki Morskiej w sprawie szczegółowego zakresu i formy projektu budowlanego z dnia 25 kwietnia 2012r. (DZ.U. z dnia 27 kwietnia 2012r.) par.11 pkt 2 ppkt 2b (z późn. zmianami) oraz PN-ISO 9836:1997