

BUDYNEK MIESZKALNY WIELORODZINNY UL. TRAUGUTTA, 82-300 ELBLĄG

SKALA:

1:100

POWIERZCHNIA UŻYTKOWA:

$P_u=37,52m^2$

STRUKTURA MIESZKANIA:

1P+AK+AS

PIĘTRO:

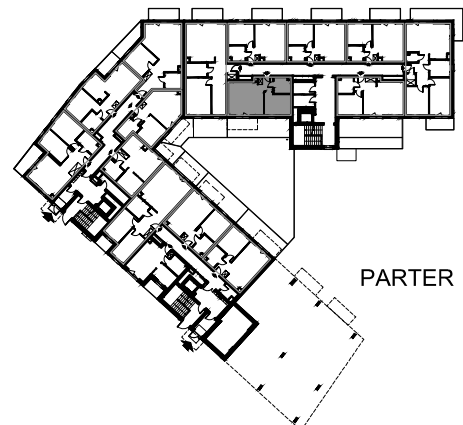
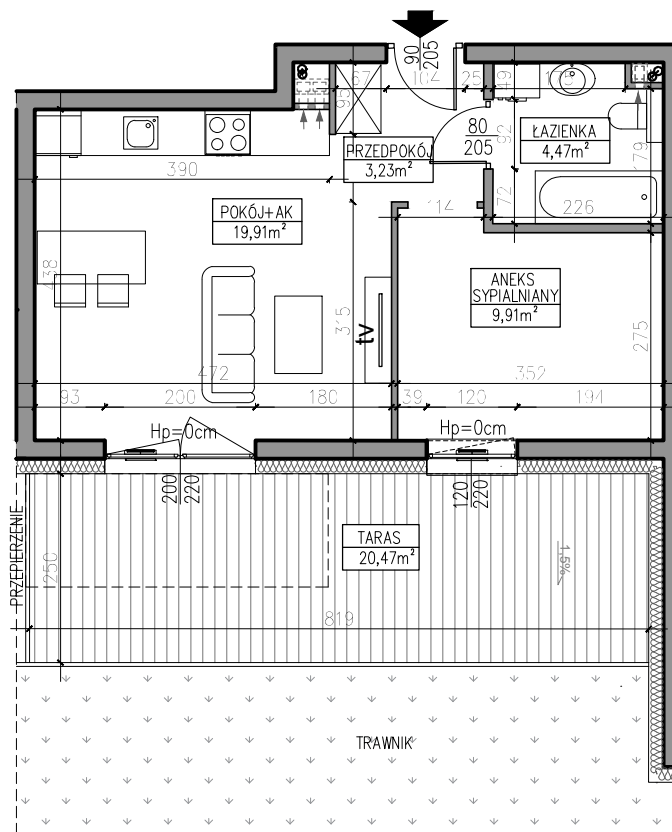
KLATKA 3
PARTER

NUMER MIESZKANIA:

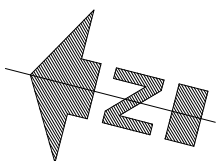
M.3.01

0 50 100 200 300 400 500 [cm]

PRZEDPOKÓJ	3,23m ²
ŁAZIENKA	4,47m ²
ANEKS SYPIALNIANY	9,91m ²
POKÓJ Z ANEKSEM	19,91m ²
TARAS	20,47m ²



PARTER



AUTOR PROJEKTU :

AH ATELIER
HOFFMANN
architekci

Uwaga: Niniejsza karta pokazuje układ funkcjonalny wnętrza. Powierzchnie użytkowe uwzględniają wykończenie ścian tynkami (grubości 2cm w łazienkach i 1cm w pozostałych pomieszczeniach). Zastrzegam się możliwość wprowadzenia niewielkich zmian z przyczyn technicznych. Powierzchnie użytkowe podano zgodnie z Rozporządzeniem Ministra Transportu, Budownictwa i Gospodarki Morskiej w sprawie szczegółowego zakresu i formy projektu budowlanego z dnia 25kwietnia 2012r. (DZ.U. z dnia 27kwietnia 2012r.) par.11 pkt 2 ppkt 2b (z późn. zmianami) oraz PN-ISO 9836:1997