

# BUDYNEK MIESZKALNY WIELORODZINNY UL. TR AUGUTTA, 82-300 ELBLĄG

SKALA:

1:100

POWIERZCHNIA UŻYTKOWA:

P<sub>u</sub>=49,84m<sup>2</sup>

STRUKTURA MIESZKANIA:

2P+AK

PIĘTRO:

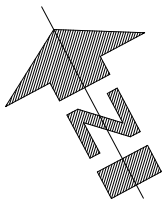
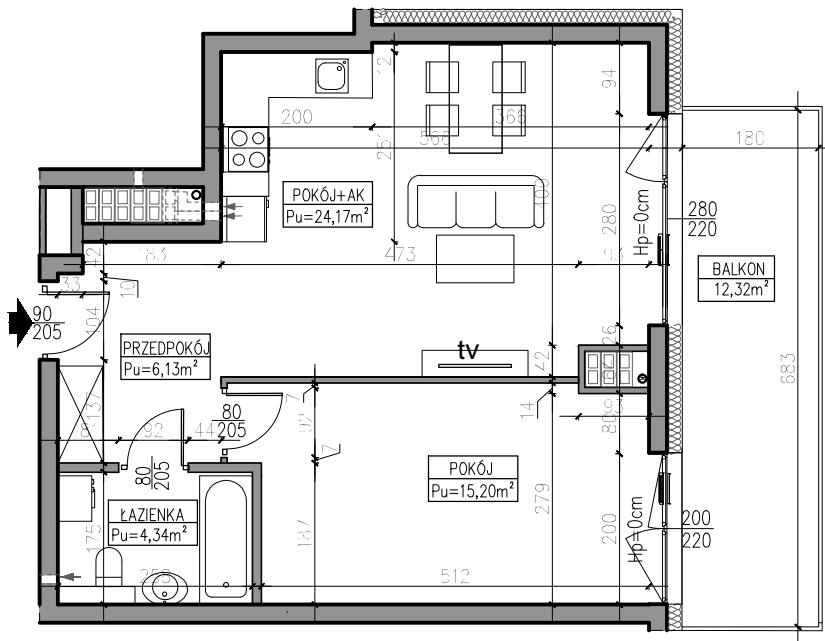
KLATKA 2  
4. PIĘTRO

NUMER MIESZKANIA:

M2.17/2

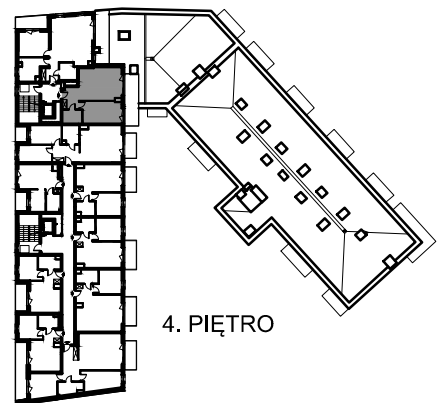
0 50 100 200 300 400 500 [cm]

|                 |                     |
|-----------------|---------------------|
| PRZEDPOKÓJ      | 6,13m <sup>2</sup>  |
| ŁAZIENKA        | 4,34m <sup>2</sup>  |
| POKÓJ           | 15,20m <sup>2</sup> |
| POKÓJ Z ANEKSEM | 24,17m <sup>2</sup> |
| BALKON          | 12,32m <sup>2</sup> |



AUTOR PROJEKTU :

**AH** ATELIER  
HOFFMANN  
architekci



4. PIĘTRO

Uwaga: Niniejsza karta pokazuje układ funkcjonalny wnętrza. Powierzchnie użytkowe uwzględniają wykończenie ścian tynkami (grubości 2cm w łazienkach i 1cm w pozostałych pomieszczeniach). Zastrzegamy możliwość wprowadzenia niewielkich zmian z przyczyn technicznych. Powierzchnie użytkowe podano zgodnie z Rozporządzeniem Ministra Transportu, Budownictwa i Gospodarki Morskiej w sprawie szczegółowego zakresu i formy projektu budowlanego z dnia 25kwietnia 2012r. (DZ.U. z dnia 27kwietnia 2012r.) par.11 pkt 2 ppkt 2b (z późn. zmianami) oraz PN-ISO 9836:1997