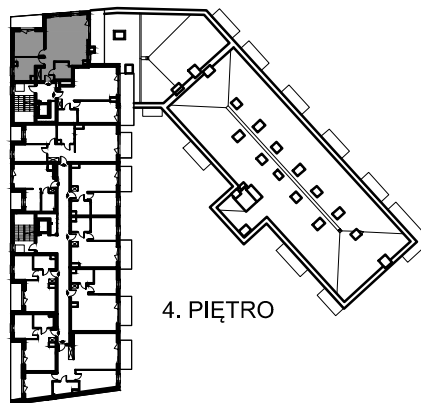
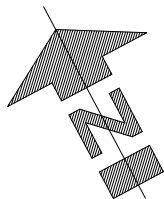
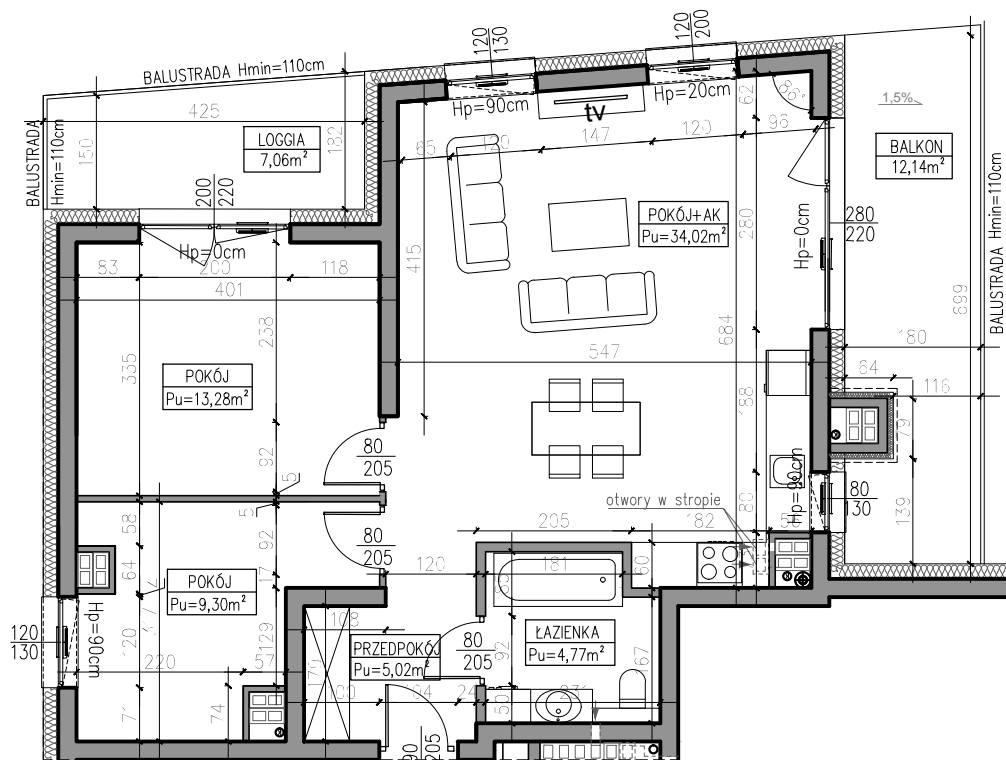


BUDYNEK MIESZKALNY WIELORODZINNY UL. TRAUGUTTA, 82-300 ELBLĄG

SKALA: 1:100	POWIERZCHNIA UŻYTKOWA: Pu=66,39m²	STRUKTURA MIESZKANIA: 3P+AK	PIĘTRO: KLATKA 2 4. PIĘTRO	NUMER MIESZKANIA: M2.17/1
------------------------	--	---------------------------------------	--	-------------------------------------

0 50 100 200 300 400 500 [cm]

PRZEDPOKÓJ	5,02m ²
ŁAZIENKA	4,77m ²
POKÓJ	9,30m ²
POKÓJ	13,28m ²
POKÓJ Z ANEKSEM	34,02m ²
LOGGIA	7,06m ²
BALKON	12,14m ²



AUTOR PROJEKTU :



Uwaga: Niniejsza karta pokazuje układ funkcjonalny wnętrza. Powierzchnie użytkowe uwzględniają wykończenie ścian tynkami (grubości 2cm w łazienkach i 1cm w pozostałych pomieszczeniach). Zastrzegam się możliwości wprowadzenia niewielkich zmian z przyczyn technicznych. Powierzchnie użytkowe podano zgodnie z Rozporządzeniem Ministra Transportu, Budownictwa i Gospodarki Morskiej w sprawie szczegółowego zakresu i formy projektu budowlanego z dnia 25 kwietnia 2012r. (DZ.U. z dnia 27 kwietnia 2012r.) par.11 pkt 2 ppkt 2b (z późn. zmianami) oraz PN-ISO 9836:1997