

BUDYNEK MIESZKALNY WIELORODZINNY UL. TRAUGUTTA, 82-300 ELBLĄG

SKALA:

1:100

POWIERZCHNIA UŻYTKOWA:

$P_u=49,84m^2$

STRUKTURA MIESZKANIA:

2P+AK

PIĘTRO: PIĘTRO:

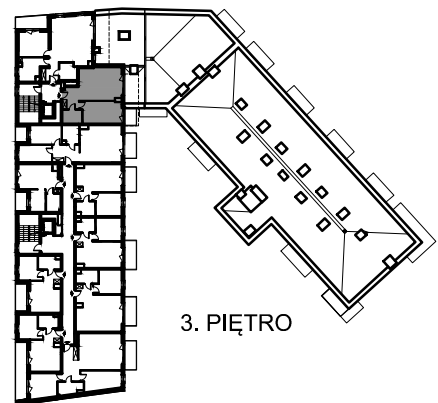
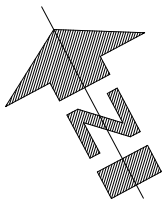
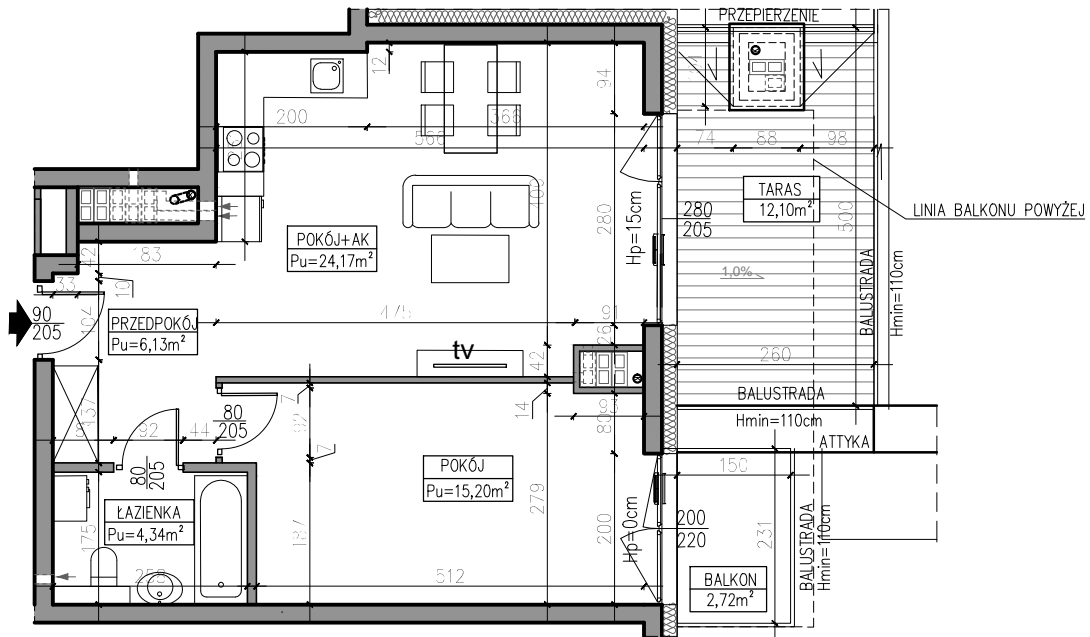
KLATKA 2
3. PIĘTRO

NUMER MIEJSCZYMIESZKANIA:

M2.16/2

0 50 100 200 300 400 500 [cm]

PRZEDPOKÓJ	6,13m ²
ŁAZIENKA	4,34m ²
POKÓJ	15,20m ²
POKÓJ Z ANEKSEM	24,17m ²
TARAS	12,30m ²
BALKON	2,72m ²



3. PIĘTRO

AUTOR PROJEKTU :

AH ATELIER
HOFFMANN
architekci

Uwaga: Niniejsza karta pokazuje układ funkcjonalny wnętrza. Powierzchnie użytkowe uwzględniają wykończenie ścian tynkami (grubości 2cm w łazienkach i 1cm w pozostałych pomieszczeniach). Zastrzegam się możliwości wprowadzenia niewielkich zmian z przyczyn technicznych. Powierzchnie użytkowe podano zgodnie z Rozporządzeniem Ministra Transportu, Budownictwa i Gospodarki Morskiej w sprawie szczegółowego zakresu i formy projektu budowlanego z dnia 25 kwietnia 2012r. (DZ.U. z dnia 27 kwietnia 2012r.) par.11 pkt 2 ppkt 2b (z późn. zmianami) oraz PN-ISO 9836:1997