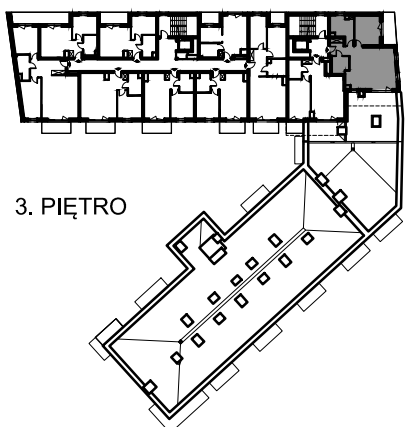
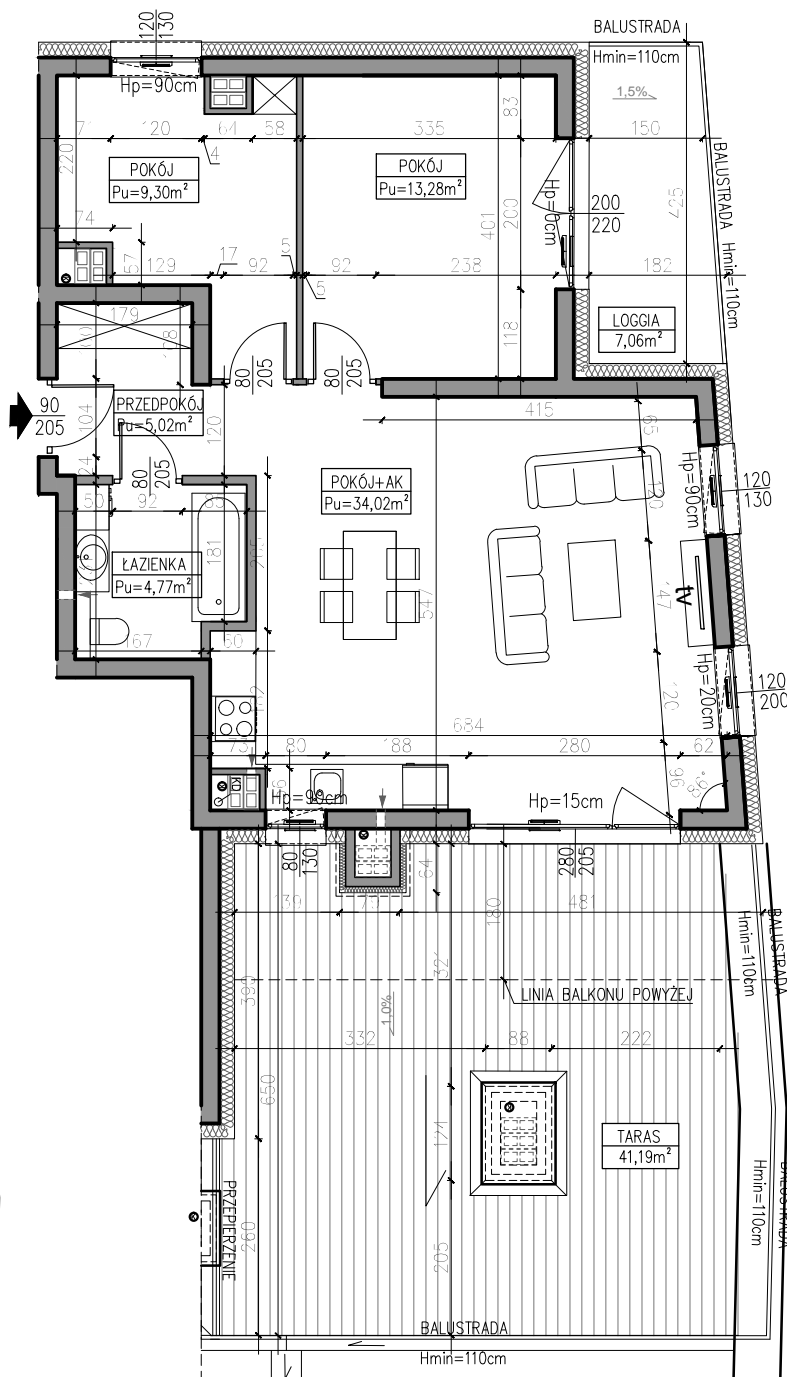


BUDYNEK MIESZKALNY WIELORODZINNY UL. TRAUGUTTA, 82-300 ELBLĄG

SKALA:	POWIERZCHNIA UŻYTKOWA:	STRUKTURA MIESZKANIA:	PIĘTRO:	NUMER MIESZKANIA:
1:100	$P_u=66,39m^2$	3P+AK	KLATKA 2 3. PIĘTRO	M2.16/1

0 50 100 200 300 400 500 [cm]

PRZEDPOKÓJ	5,02m ²
ŁAZIENKA	4,77m ²
POKÓJ	9,30m ²
POKÓJ	13,28m ²
POKÓJ Z ANEKSEM	34,02m ²
LOGGIA	7,06m ²
TARAS	41,19m ²



3. PIĘTRO

AUTOR PROJEKTU :



Uwaga: Niniejsza karta pokazuje układ funkcjonalny wnętrza. Powierzchnie użytkowe uwzględniają wykończenie ścian tynkami (grubości 2cm w łazienkach i 1cm w pozostałych pomieszczeniach). Zastrzegam możliwość wprowadzenia niewielkich zmian z przyczyn technicznych. Powierzchnie użytkowe podano zgodnie z Rozporządzeniem Ministra Transportu, Budownictwa i Gospodarki Morskiej w sprawie szczegółowego zakresu i formy projektu budowlanego z dnia 25kwietnia 2012r. (DZ.U. z dnia 27kwietnia 2012r.) par.11 pkt 2 ppkt 2b (z późn. zmianami) oraz PN-ISO 9836:1997