

# BUDYNEK MIESZKALNY WIELORODZINNY UL. TR AUGUTTA, 82-300 ELBLĄG

SKALA:

1:100

POWIERZCHNIA UŻYTKOWA:

$P_u=33,19m^2$

STRUKTURA MIESZKANIA:

1P+AK(+AS)

PIĘTRO:

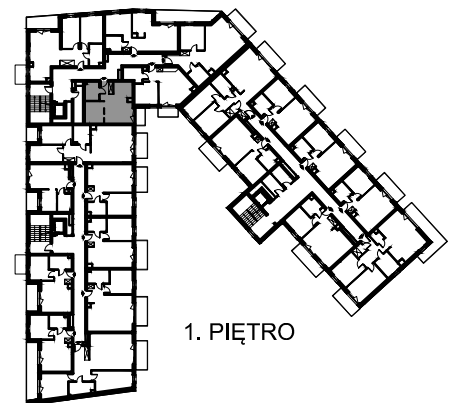
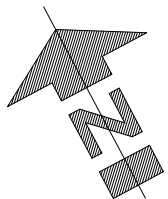
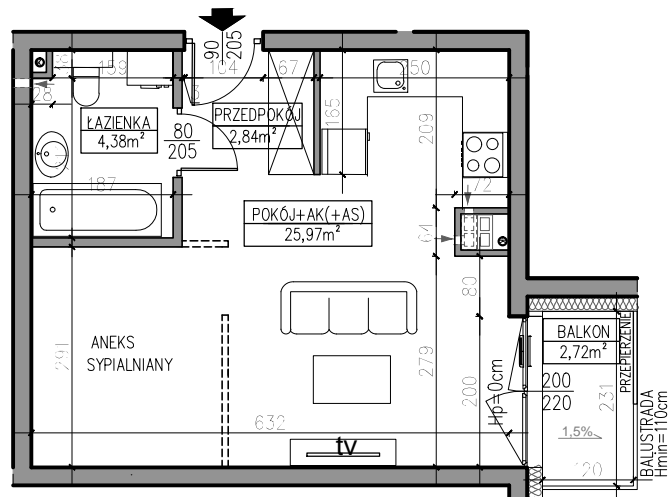
KLATKA 2  
1. PIĘTRO

NUMER MIESZKANIA:

M2.10

0 50 100 200 300 400 500 [cm]

PRZEDPOKÓJ	2,84m <sup>2</sup>
ŁAZIENKA	4,38m <sup>2</sup>
POKÓJ Z ANEKSEM	25,97m <sup>2</sup>
BALKON	2,72m <sup>2</sup>



AUTOR PROJEKTU :

**AH** ATELIER  
HOFFMANN  
architekci

Uwaga: Niniejsza karta pokazuje układ funkcjonalny wnętrza. Powierzchnie użytkowe uwzględniają wykończenie ścian tynkami (grubości 2cm w łazienkach i 1cm w pozostałych pomieszczeniach). Zastrzegam możliwość wprowadzenia niewielkich zmian z przyczyn technicznych. Powierzchnie użytkowe podano zgodnie z Rozporządzeniem Ministra Transportu, Budownictwa i Gospodarki Morskiej w sprawie szczegółowego zakresu i formy projektu budowlanego z dnia 25 kwietnia 2012r. (DZ.U. z dnia 27 kwietnia 2012r.) par.11 pkt 2 ppkt 2b (z późn. zmianami) oraz PN-ISO 9836:1997