

# BUDYNEK MIESZKALNY WIELORODZINNY UL. TRAUGUTTA, 82-300 ELBLĄG

SKALA:

1:100

POWIERZCHNIA UŻYTKOWA:

$P_u=35,37m^2$

STRUKTURA MIESZKANIA:

P+AK+AS

PIĘTRO:

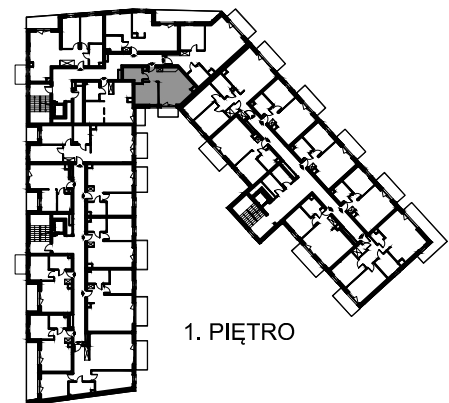
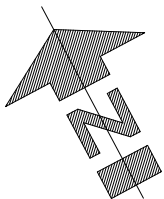
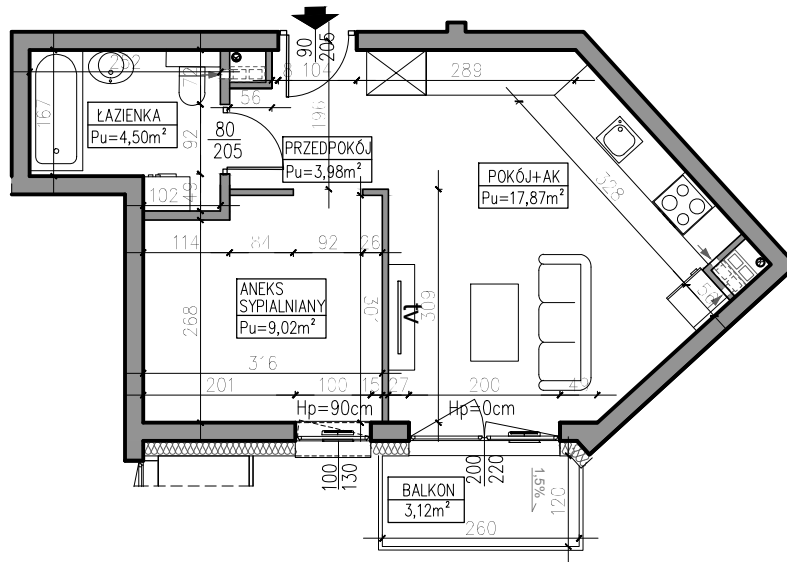
KLATKA 2  
1. PIĘTRO

NUMER MIESZKANIA:

M2.09

0 50 100 200 300 400 500 [cm]

PRZEDPOKÓJ	3,98m <sup>2</sup>
ŁAZIENKA	4,50m <sup>2</sup>
ANEKS SYPIALNIANY	9,02m <sup>2</sup>
POKÓJ Z ANEKSEM	17,87m <sup>2</sup>
BALKON	3,12m <sup>2</sup>



AUTOR PROJEKTU :

**AH** ATELIER  
HOFFMANN  
architekci

Uwaga: Niniejsza karta pokazuje układ funkcjonalny wnętrza. Powierzchnie użytkowe uwzględniają wykończenie ścian tynkami (grubości 2cm w łazienkach i 1cm w pozostałych pomieszczeniach). Zastrzegam się możliwość wprowadzenia niewielkich zmian z przyczyn technicznych. Powierzchnie użytkowe podano zgodnie z Rozporządzeniem Ministra Transportu, Budownictwa i Gospodarki Morskiej w sprawie szczegółowego zakresu i formy projektu budowlanego z dnia 25 kwietnia 2012r. (DZ.U. z dnia 27 kwietnia 2012r.) par.11 pkt 2 ppkt 2b (z późn. zmianami) oraz PN-ISO 9836:1997