

BUDYNEK MIESZKALNY WIELORODZINNY UL. TRAUGUTTA, 82-300 ELBLĄG

SKALA:

1:100

POWIERZCHNIA UŻYTKOWA:

$P_u=41,86m^2$

STRUKTURA MIESZKANIA:

1P+AK+AS

PIĘTRO:

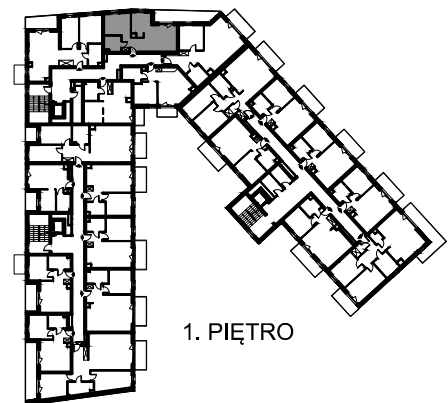
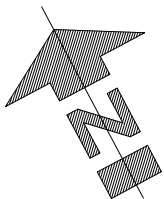
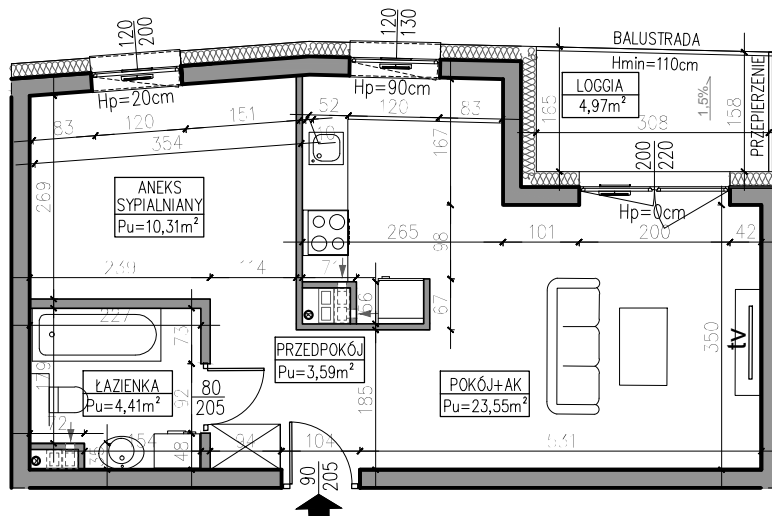
KLATKA 2
1. PIĘTRO

NUMER MIESZKANIA:

M2.07

0 50 100 200 300 400 500 [cm]

PRZEDPOKÓJ	3,59m ²
ŁAZIENKA	4,41m ²
ANEKS SYPIALNIANY	10,31m ²
POKÓJ Z ANEKSEM	23,55m ²
LOGGIA	4,97m ²



1. PIĘTRO

AUTOR PROJEKTU :

AH ATELIER
HOFFMANN
architekci

Uwaga: Niniejsza karta pokazuje układ funkcjonalny wnętrza. Powierzchnie użytkowe uwzględniają wykończenie ścian tynkami (grubości 2cm w łazienkach i 1cm w pozostałych pomieszczeniach). Zastrzegam możliwość wprowadzenia niewielkich zmian z przyczyn technicznych. Powierzchnie użytkowe podano zgodnie z Rozporządzeniem Ministra Transportu, Budownictwa i Gospodarki Morskiej w sprawie szczegółowego zakresu i formy projektu budowlanego z dnia 25 kwietnia 2012r. (DZ.U. z dnia 27 kwietnia 2012r.) par.11 pkt 2 ppkt 2b (z późn. zmianami) oraz PN-ISO 9836:1997