

BUDYNEK MIESZKALNY WIELORODZINNY UL. TRAUGUTTA, 82-300 ELBLĄG

SKALA:

1:100

POWIERZCHNIA UŻYTKOWA:

$P_u=35,49m^2$

STRUKTURA MIESZKANIA:

P+AK+AS

PIĘTRO:

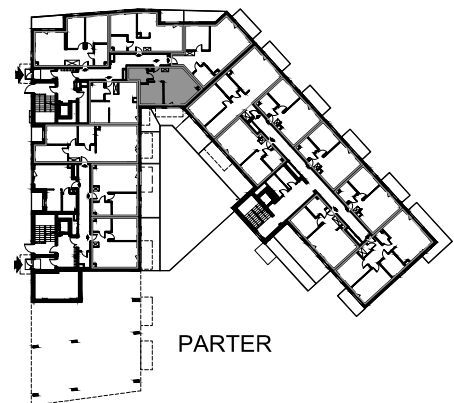
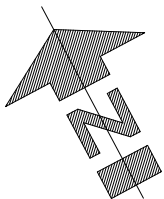
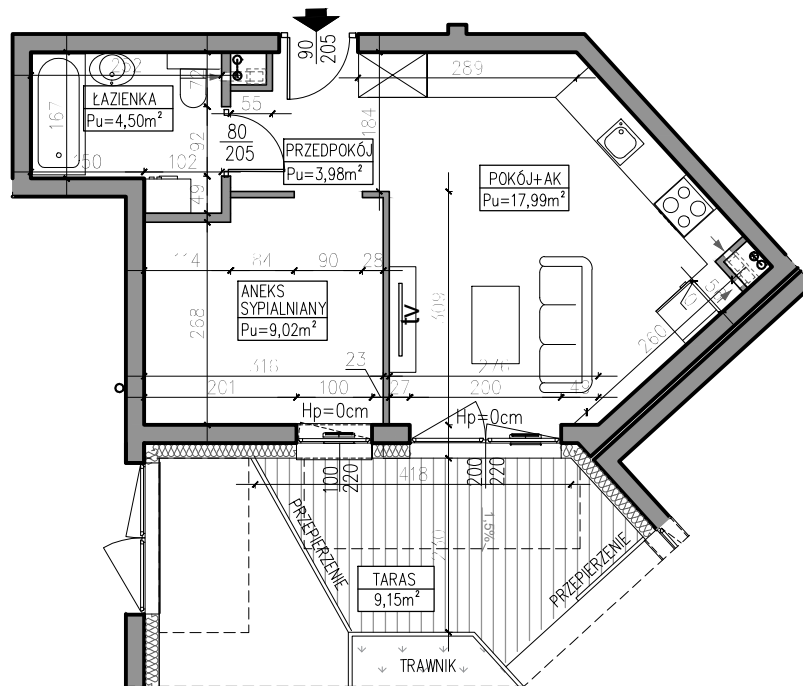
KLATKA 2
PARTER

NUMER MIESZKANIA:

M.2.04

0 50 100 200 300 400 500 [cm]

PRZEDPOKÓJ	3,98m ²
ŁAZIENKA	4,50m ²
ANEKS SYPIALNIANY	9,02m ²
POKÓJ Z ANEKSEM	17,99m ²
TARAS	9,15m ²



PARTER

AUTOR PROJEKTU :

AH ATELIER
HOFFMANN
architekci

Uwaga: Niniejsza karta pokazuje układ funkcjonalny wnętrza. Powierzchnie użytkowe uwzględniają wykończenie ścian tynkami (grubości 2cm w łazienkach i 1cm w pozostałych pomieszczeniach). Zastrzegam możliwość wprowadzenia niewielkich zmian z przyczyn technicznych. Powierzchnie użytkowe podano zgodnie z Rozporządzeniem Ministra Transportu, Budownictwa i Gospodarki Morskiej w sprawie szczegółowego zakresu i formy projektu budowlanego z dnia 25kwietnia 2012r. (DZ.U. z dnia 27kwietnia 2012r.) par.11 pkt 2 ppkt 2b (z późn. zmianami) oraz PN-ISO 9836:1997