

BUDYNEK MIESZKALNY WIELORODZINNY UL. TRAUGUTTA, 82-300 ELBLĄG

SKALA:

1:100

POWIERZCHNIA UŻYTKOWA:

$P_u=52,66m^2$

STRUKTURA MIESZKANIA:

3P+AK

PIĘTRO:

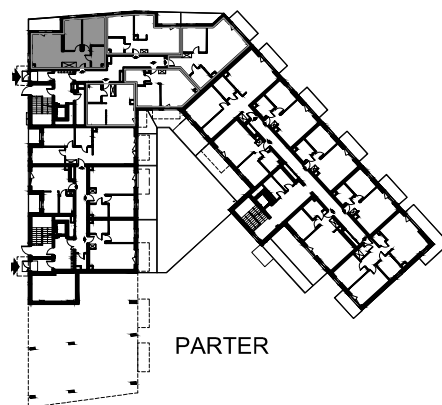
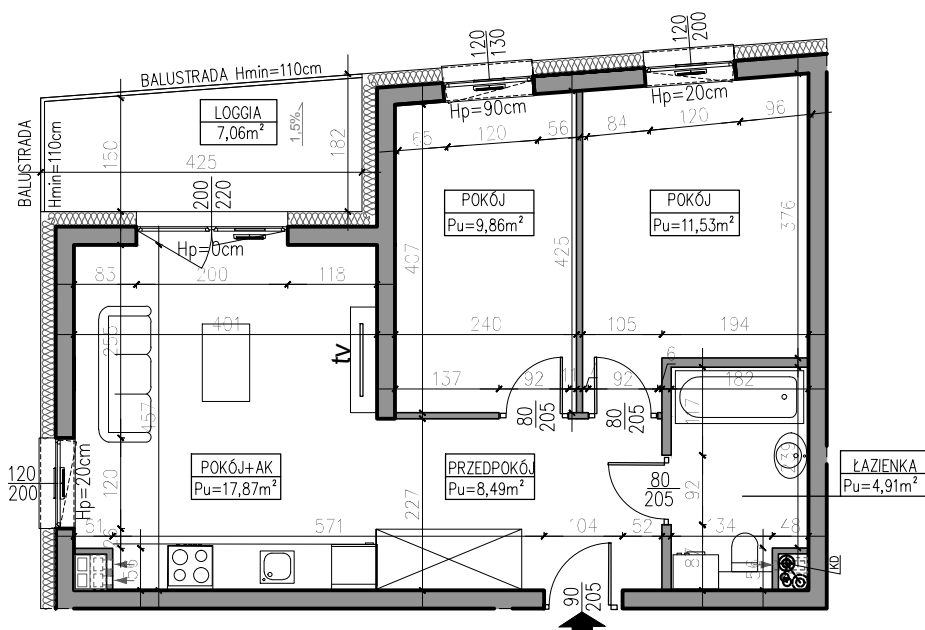
KLATKA 2
PARTER

NUMER MIESZKANIA:

M.2.01

0 50 100 200 300 400 500 [cm]

PRZEDPOKÓJ	8,49m ²
ŁAZIENKA	4,91m ²
POKÓJ	9,86m ²
POKÓJ	11,53m ²
POKÓJ Z ANEKSEM	17,87m ²
LOGGIA	7,06m ²



AUTOR PROJEKTU :

AH ATELIER
HOFFMANN
architekci

Uwaga: Niniejsza karta pokazuje układ funkcjonalny wnętrza. Powierzchnie użytkowe uwzględniają wykończenie ścian tynkami (grubości 2cm w łazienkach i 1cm w pozostałych pomieszczeniach). Zastrzegam się możliwości wprowadzenia niewielkich zmian z przyczyn technicznych. Powierzchnie użytkowe podano zgodnie z Rozporządzeniem Ministra Transportu, Budownictwa i Gospodarki Morskiej w sprawie szczegółowego zakresu i formy projektu budowlanego z dnia 25 kwietnia 2012r. (DZ.U. z dnia 27 kwietnia 2012r.) par.11 pkt 2 ppkt 2b (z późn. zmianami) oraz PN-ISO 9836:1997