

# BUDYNEK MIESZKALNY WIELORODZINNY UL. TRAUGUTTA, 82-300 ELBLĄG

SKALA:

1:100

POWIERZCHNIA UŻYTKOWA:

$P_u=67,44m^2$

STRUKTURA MIESZKANIA:

3P+AK

PIĘTRO:

KLATKA 1  
4. PIĘTRO

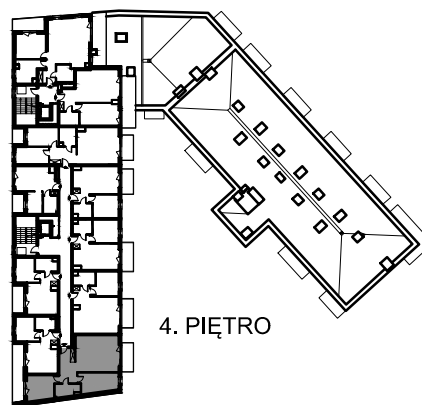
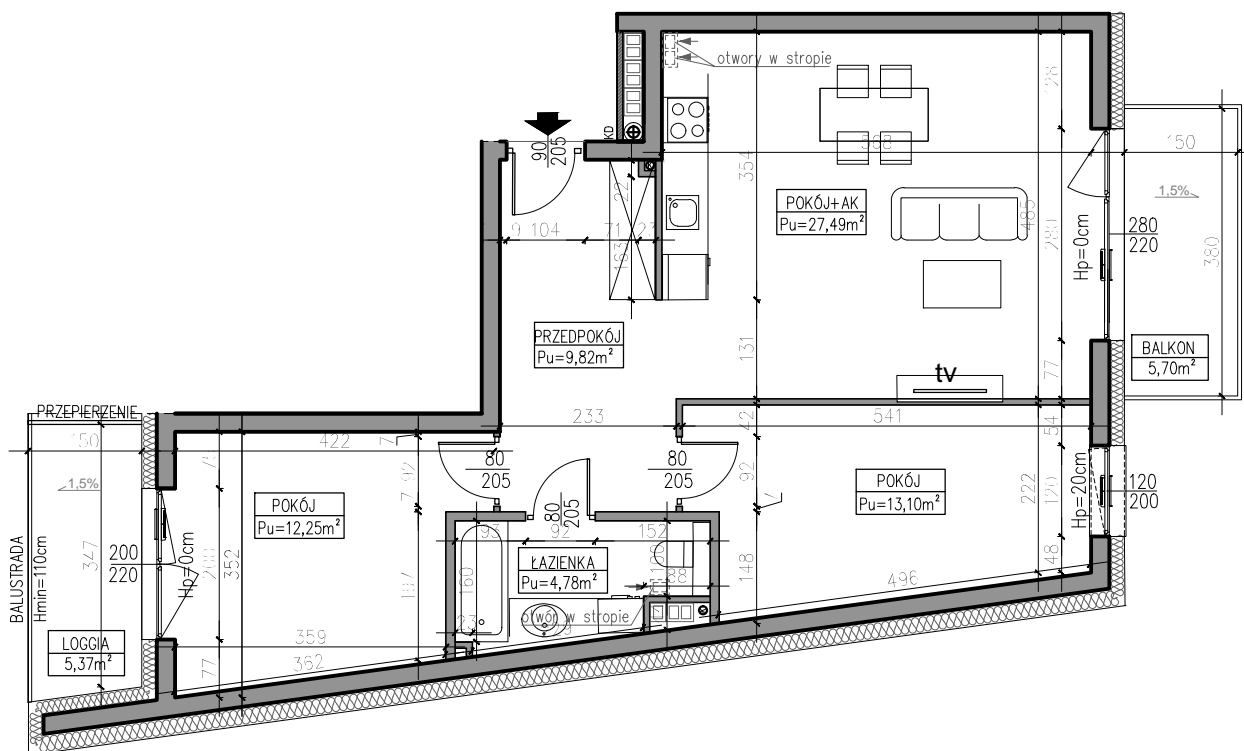
NUMER MIESZKANIA:

M1.34

0 50 100 200 300 400 500 [cm]

PRZEDPOKÓJ	9,82m <sup>2</sup>
ŁAZIENKA	4,78m <sup>2</sup>
POKÓJ	13,10m <sup>2</sup>
POKÓJ	12,25m <sup>2</sup>
POKÓJ Z ANEKSEM	27,49m <sup>2</sup>

BALKON	5,70m <sup>2</sup>
LOGGIA	5,37m <sup>2</sup>



4. PIĘTRO

AUTOR PROJEKTU :



Uwaga: Niniejsza karta pokazuje układ funkcjonalny wnętrza. Powierzchnie użytkowe uwzględniają wykończenie ścian tynkami (grubość 2cm w łazienkach i 1cm w pozostałych pomieszczeniach). Zastrzegam się możliwości wprowadzenia niewielkich zmian z przyczyn technicznych. Powierzchnie użytkowe podano zgodnie z Rozporządzeniem Ministra Transportu, Budownictwa i Gospodarki Morskiej w sprawie szczegółowego zakresu i formy projektu budowlanego z dnia 25 kwietnia 2012r. (DZ.U. z dnia 27 kwietnia 2012r.) par.11 pkt 2 ppkt 2b (z późn. zmianami) oraz PN-ISO 9836:1997