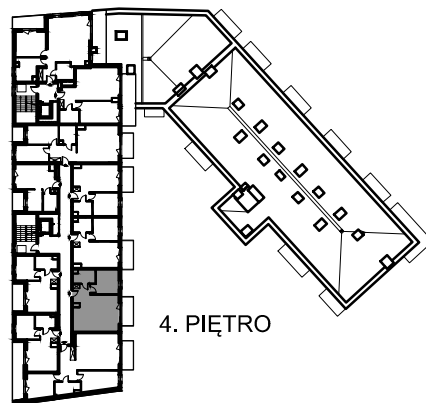
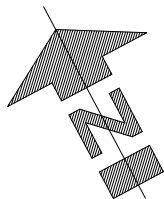
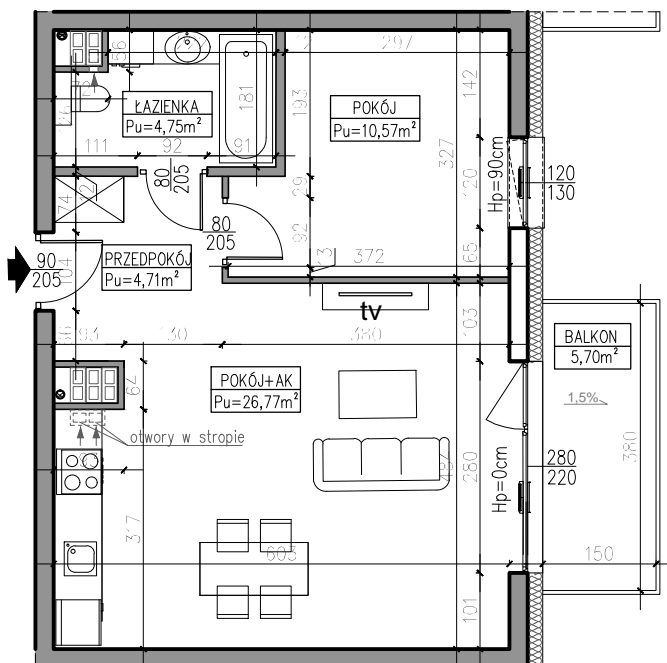


BUDYNEK MIESZKALNY WIELORODZINNY UL. TRAUGUTTA, 82-300 ELBLĄG

SKALA: 1:100	POWIERZCHNIA UŻYTKOWA: Pu=46,80m²	STRUKTURA MIESZKANIA: 2P+AK	PIĘTRO: KLATKA 1 4. PIĘTRO	NUMER MIESZKANIA: M1.33
------------------------	--	---------------------------------------	--	-----------------------------------

0 50 100 200 300 400 500 [cm]

PRZEDPOKÓJ	4,71m ²
ŁAZIENKA	4,75m ²
POKÓJ	10,57m ²
POKÓJ Z ANEKSEM	26,77m ²
BALKON	5,70m ²



AUTOR PROJEKTU :

AH ATELIER
HOFFMANN
architekci

Uwaga: Niniejsza karta pokazuje układ funkcjonalny wnętrza. Powierzchnie użytkowe uwzględniają wykończenie ścian tynkami (grubości 2cm w łazienkach i 1cm w pozostałych pomieszczeniach). Zastrzegamy możliwość wprowadzenia niewielkich zmian z przyczyn technicznych. Powierzchnie użytkowe podano zgodnie z Rozporządzeniem Ministra Transportu, Budownictwa i Gospodarki Morskiej w sprawie szczegółowego zakresu i formy projektu budowlanego z dnia 25 kwietnia 2012r. (DZ.U. z dnia 27 kwietnia 2012r.) par.11 pkt 2 ppkt 2b (z późn. zmianami) oraz PN-ISO 9836:1997