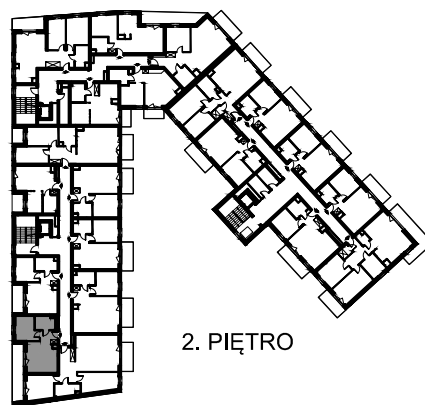
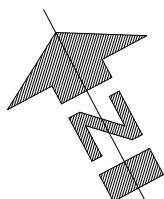
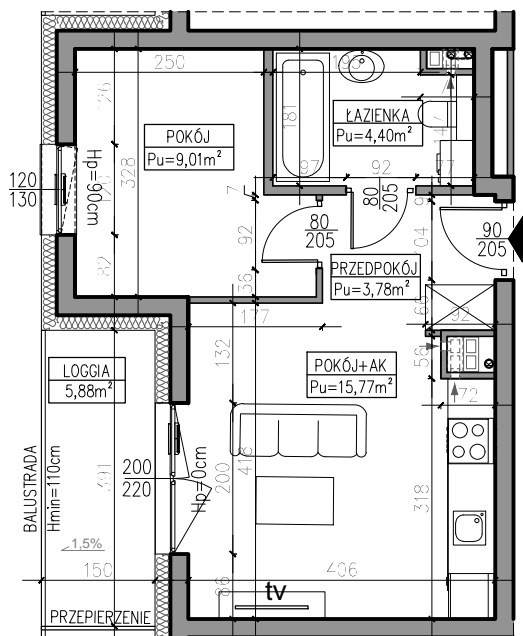


BUDYNEK MIESZKALNY WIELORODZINNY UL. TRAUUGUTTA, 82-300 ELBLĄG

SKALA: 1:100	POWIERZCHNIA UŻYTKOWA: P_u=32,96m²	STRUKTURA MIESZKANIA: 2P+AK	PIĘTRO: KLATKA 1 2. PIĘTRO	NUMER MIESZKANIA: M1.19
------------------------	-------------------------------------------------------------------	---------------------------------------	------------------------------------------	-----------------------------------

0 50 100 200 300 400 500 [cm]

PRZEDPOKÓJ	3,78m ²
ŁAZIENKA	4,40m ²
POKÓJ	9,01m ²
POKÓJ Z ANEKSEM	15,77m ²
LOGGIA	5,88m ²



AUTOR PROJEKTU :

AH ATELIER
HOFFMANN
architekci

Uwaga: Niniejsza karta pokazuje układ funkcjonalny wnętrza. Powierzchnie użytkowe uwzględniają wykończenie ścian tynkami (grubości 2cm w łazienkach i 1cm w pozostałych pomieszczeniach). Zastrzegam się możliwość wprowadzenia niewielkich zmian z przyczyn technicznych. Powierzchnie użytkowe podano zgodnie z Rozporządzeniem Ministra Transportu, Budownictwa i Gospodarki Morskiej w sprawie szczegółowego zakresu i formy projektu budowlanego z dnia 25 kwietnia 2012r. (DZ.U. z dnia 27 kwietnia 2012r.) par.11 pkt 2 ppkt 2b (z późn. zmianami) oraz PN-ISO 9836:1997