

BUDYNEK MIESZKALNY WIELORODZINNY UL. TRAUGUTTA, 82-300 ELBLĄG

1:100

POWIERZCHNIA UŻYTKOWA:

$P_u=60,03m^2$

STRUKTURA MIESZKANIA:

3P+AK

PIĘTRO:

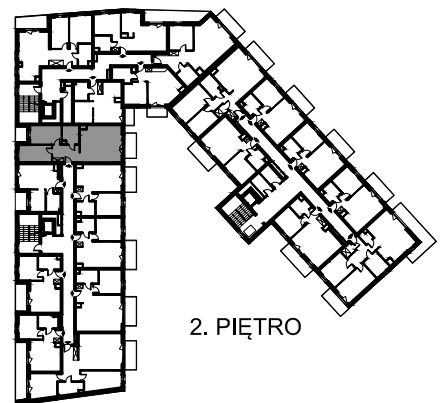
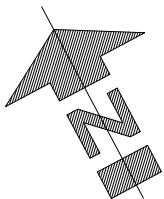
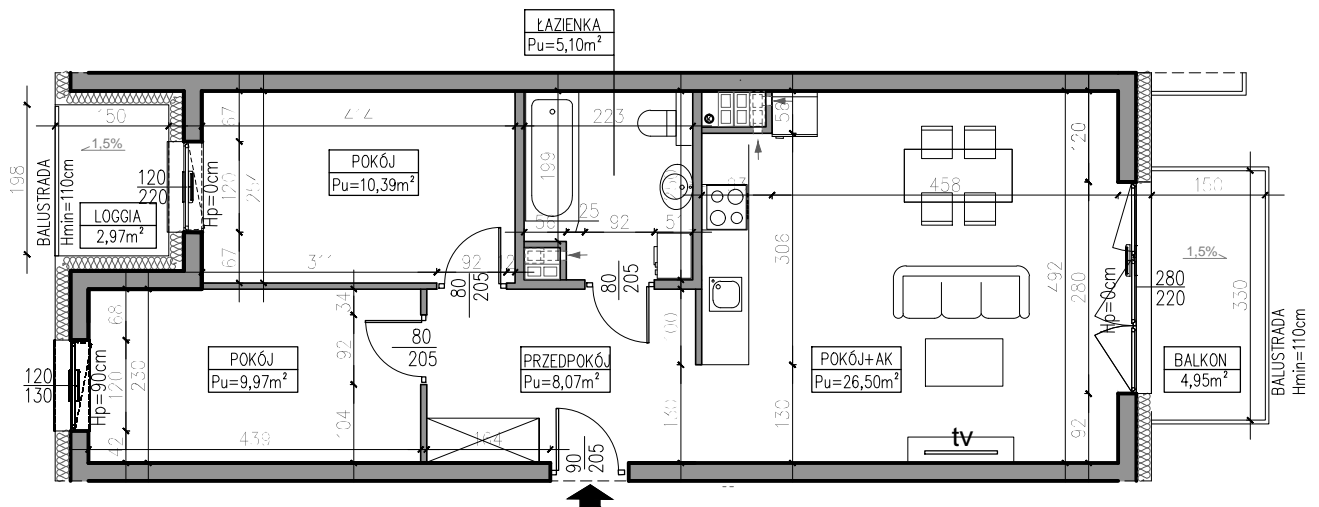
KLATKA 1
2. PIĘTRO

NUMER MIESZKANIA:

M1.14

200 300 400 500 [cm]

PRZEDPOKÓJ	8,07m ²
ŁAZIENKA	5,10m ²
POKÓJ	10,39m ²
POKÓJ	9,97m ²
POKÓJ Z ANEKSEM	26,50m ²
BALKON	4,95m ²
LOGGIA	2,97m ²



2. PIĘTRO

AUTOR PROJEKTU :

AH ATELIER
HOFFMANN
architekci

Uwaga: Niniejsza karta pokazuje układ funkcjonalny wnętrza. Powierzchnie użytkowe uwzględniają wykończenie ścian tynkami (grubości 2cm w łazienkach i 1cm w pozostałych pomieszczeniach). Zastrzegam się możliwości wprowadzenia niewielkich zmian z przyczyn technicznych. Powierzchnie użytkowe podano zgodnie z Rozporządzeniem Ministra Transportu, Budownictwa i Gospodarki Morskiej w sprawie szczegółowego zakresu i formy projektu budowlanego z dnia 25 kwietnia 2012r. (DZ.U. z dnia 27 kwietnia 2012r.) par.11 pkt 2 ppkt 2b (z późn. zmianami) oraz PN-ISO 9836:1997