

# BUDYNEK MIESZKALNY WIELORODZINNY UL. TRAUGUTTA, 82-300 ELBLĄG

SKALA:  
**1:100**

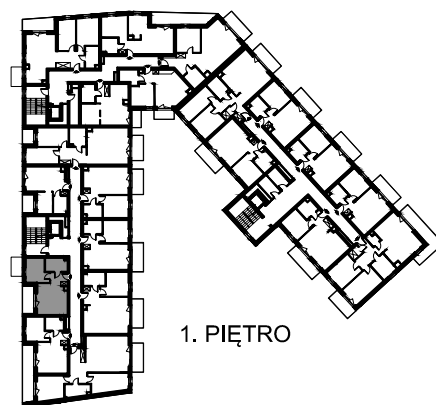
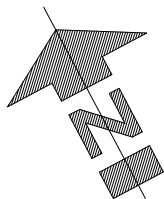
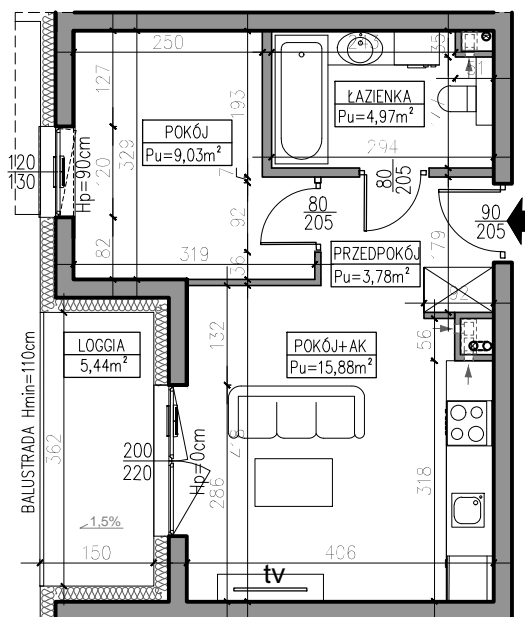
POWIERZCHNIA UŻYTKOWA:  
**Pu=33,66m<sup>2</sup>**

STRUKTURA MIESZKANIA:  
**2P+AK**

PIĘTRO:  
**KLATKA 1  
1. PIĘTRO**

NUMER MIESZKANIA:  
**M1.12**

PRZEDPOKÓJ	3,78m <sup>2</sup>
ŁAZIENKA	4,97m <sup>2</sup>
POKÓJ	9,03m <sup>2</sup>
POKÓJ Z ANEKSEM	15,88m <sup>2</sup>
LOGGIA	5,44m <sup>2</sup>



AUTOR PROJEKTU :



Uwaga: Niniejsza karta pokazuje układ funkcjonalny wnętrza. Powierzchnie użytkowe uwzględniają wykończenie ścian tynkami (grubości 2cm w łazienkach i 1cm w pozostałych pomieszczeniach). Zastrzega się możliwość wprowadzenia niewielkich zmian z przyczyn technicznych. Powierzchnie użytkowe podano zgodnie z Rozporządzeniem Ministra Transportu, Budownictwa i Gospodarki Morskiej w sprawie szczegółowego zakresu i formy projektu budowlanego z dnia 25kwietnia 2012r. (DZ.U. z dnia 27kwietnia 2012r.) par.11 pkt 2 ppkt 2b (z późn. zmianami) oraz PN-ISO 9836:1997