

BUDYNEK MIESZKALNY WIELORODZINNY UL. TRAUGUTTA, 82-300 ELBLĄG

SKALA:

1:100

POWIERZCHNIA UŻYTKOWA:

$P_u=67,61m^2$

STRUKTURA MIESZKANIA:

3P+AK

PIĘTRO:

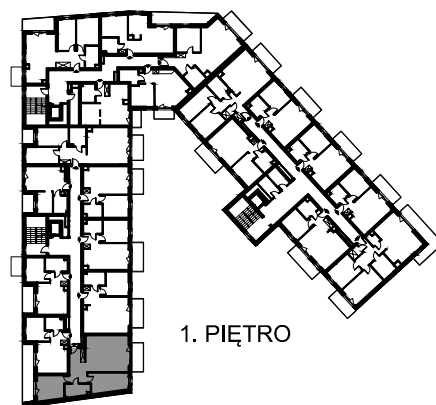
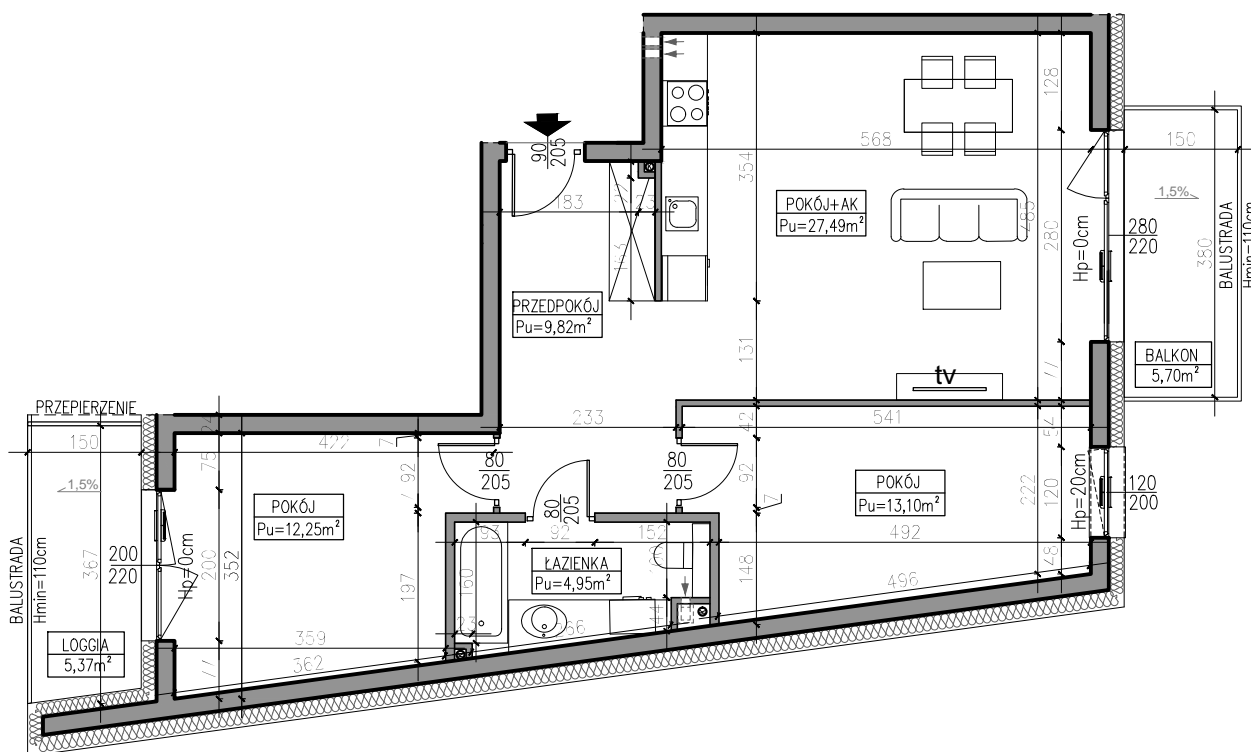
KLATKA 1
1. PIĘTRO

NUMER MIESZKANIA:

M1.10

0 50 100 200 300 400 500 [cm]

PRZEDPOKÓJ	9,82m ²
ŁAZIENKA	4,95m ²
POKÓJ	13,10m ²
POKÓJ	12,25m ²
POKÓJ Z ANEKSEM	27,49m ²
BALKON	5,70m ²
LOGGIA	5,37m ²



1. PIĘTRO

AUTOR PROJEKTU :

AH ATELIER
HOFFMANN
architekci

Uwaga: Niniejsza karta pokazuje układ funkcjonalny wnętrza. Powierzchnie użytkowe uwzględniają wykończenie ścian tynkami (grubości 2cm w łazienkach i 1cm w pozostałych pomieszczeniach). Zastrzegam możliwość wprowadzenia niewielkich zmian z przyczyn technicznych. Powierzchnie użytkowe podano zgodnie z Rozporządzeniem Ministra Transportu, Budownictwa i Gospodarki Morskiej w sprawie szczegółowego zakresu i formy projektu budowlanego z dnia 25kwietnia 2012r. (DZ.U. z dnia 27kwietnia 2012r.) par.11 pkt 2 ppkt 2b (z późn. zmianami) oraz PN-ISO 9836:1997